



**RÉPUBLIQUE
FRANÇAISE**

*Liberté
Égalité
Fraternité*

aract

— agence régionale
pour l'amélioration
des conditions de travail
Bretagne

DREETS BRETAGNE

Direction régionale
de l'économie, de l'emploi,
du travail et des solidarités



ACTE 2

**Transition écologique, un enjeu pour les ODDS
et une opportunité pour adapter
les conditions de travail**

BRETAGNE - Rencontre régionale inter ODDS
28 Février 2025

- **Partager des points de repères et des recommandations avec les acteurs institutionnels et opérationnels de la transition écologique en Bretagne**
- **Questionner le rôle du dialogue social et plus particulièrement des ODDS.**
 - ➔ Quel rôle pour les acteurs du dialogue social et notamment les ODDS pour accompagner la transition écologique dans les territoires auprès des entreprises de moins de 50 salariés ?
 - ➔ Dans quel écosystème d'acteurs, les ODDS pourraient-ils s'inscrire pour contribuer à la transition écologique dans les territoires ?
 - ➔ Comment répondre aux besoins des entreprises de moins de 50 salariés et les aider à agir tout en favorisant la prise en compte des conditions de travail et du dialogue social ?

Matin de 9h30 à 12h30

- Accueil
- Propos introductifs
 - ➔ Transition écologique, quel lien avec les conditions de travail ? En quoi peut-elle être un objet de dialogue social ?
- Table ronde
 - ➔ S'engager dans la transition écologique en Bretagne - Contexte/Objectifs/Acteurs/dispositifs
- Pause Déjeuner

Après midi de 14h00 à 17h00

- Place des dialogues dans la transition écologique
 - ➔ Etude ADEME ANACT d'un dialogue prospectif territorialisé
 - ➔ Illustrations de deux actions sectorielles dans les TPE menées par l'Aract Bretagne
- Ateliers
 - ➔ Les ODDS s'engagent dans la transition écologique en Bretagne Serious Game – Travail et transition écologique
- Conclusion et perspectives



Propos introductifs

Transition écologique, quel lien avec les conditions de travail ? En quoi peut-elle être un objet de dialogue social ?

Hélène AVIGNON, Responsable du pôle Politique du Travail, DREETS Bretagne

La Transition écologique, un enjeu porté par l'Etat et tous ses services

Mobilisation de la DREETS

- ✓ Dans le cadre de la territorialisation bretonne de la planification écologique
- ✓ Déclinaison de l'enjeu dans la note de stratégie territoriale pour 2025

Mobilisation du Pôle Politique du travail afin que le dialogue social soit un levier pour traiter de l'impact de la TE sur organisation, conditions de travail et santé au travail

Les axes de travail

- Evaluation des risques professionnels : une action partenariale engagée au titre du PRST4

GT impact de l'évolution du climat sur la santé



Prendre en compte les risques liés
au changement climatique

Le changement climatique : c'est aussi en Bretagne!

Afin de pouvoir aider les entreprises de la
région à s'engager dans les nécessaires...

[Lire la suite ...](#)



Prendre en compte les risques liés
au changement climatique

Le changement climatique : outil d'autodiagnostic pour aider les entreprises...

Cet outil, facile d'utilisation, est conçu pour
permettre aux entreprises...

[Lire la suite ...](#)



Prendre en compte les risques liés
au changement climatique

Le changement climatique : des ressources pour s'informer et agir

Le premier enjeu demeure encore aujourd'hui
celui de la connaissance. Puis,
l'identification...

[Lire la suite ...](#)



PRST4
**Agir pour la santé
au travail** en Bretagne

<https://www.santeautravailenbretagne.fr/ubriques/prendre-en-compte-les-risques-lies-au-changement-climatique/>

➤ **Appropriation de la TE par les partenaires sociaux**

- ✓ Colloque Justransition en novembre 2024 avec l'Université de Rennes, l'ISSTO, la CFDT et le réseau AVEC
- ✓ Table ronde sur le dialogue social avec notamment MEDEF et CFE CGC

➤ **Accompagnement par les outils**

- ✓ Travail initié sur la formation commune en lien avec l'INTEFP
- ✓ Réflexion autour de la BDESE: appui à la négociation collective, en complémentarité avec une proposition de la rencontre plénière ODDS nov2023, outil de cotation des gains sociaux)

Une dynamique engagée en Bretagne



2019

2020

2021

2022

2023-2024 -2025

- Quatre rencontres régionales inter ODDS initiées depuis 2019 dont deux portant sur le thème « Transition écologique et conditions de travail, objet de dialogue social ? »
- Les assises du dialogue social en Décembre 2022 réunissant l'ensemble des instances paritaires régionales
- Le maintien de réunions coanimées DREETS et Aract Bretagne avec les Présidences des ODDS et les DDETS depuis 2020 ayant pour objectifs de partager les actualités socio économique en Bretagne et de chaque participant.



Propos introductifs

Transition écologique, quel lien avec les conditions de travail ? En quoi peut-elle être un objet de dialogue social ?

Véronique Emberger, Présidente ODDS 29, représentante MEDEF

Wilfried Le Maréchal, Président ODDS 35, représentant CFDT

Damien Leduc, Chargé de missions, Aract Bretagne

Pourquoi cette rencontre inter ODDS ? Pour quels enjeux et besoins ?

Des constats partagés

- ➔ Des préoccupations exprimées par les TPE/PME. Complexité et incertitude qui n'aident pas à la prise de décision à moyen /long terme ;
- ➔ Des marges manœuvres réduites pour agir notamment vis-à-vis de fournisseurs et/ou clients ;
- ➔ Un lien transition écologique et travail nécessaire pour anticiper les impacts sur les conditions de travail ;
- ➔ Une méconnaissance des dispositifs, ressources à mobiliser pour les TPE.

Pourquoi cette rencontre inter ODDS ? Pour quels enjeux et besoins ?

Et des leviers pour agir

- ➔ Le dialogue social, un levier pour agir sur l'organisation du travail dans un contexte d'adaptation de transition écologique ;
- ➔ Le dialogue social et professionnel, un levier pour dialoguer, discuter des enjeux de transformations du travail avec les représentants de salariés et de direction ;
- ➔ Se doter de démarches pragmatiques et non idéologiques à partir de la prise en compte des conditions de travail et les questions du travail.
 - Éléments clés partagés lors de la rencontre inter ODDS Novembre 2023
 - Le travail est au cœur de toute activité et de toute transition
 - La transition écologique est une opportunité de création de valeurs

Pourquoi cette rencontre inter ODDS ?

Retour des travaux en 2023

Points clés de mobilisation des acteurs du dialogue social



Soutenir l'intégration des enjeux écologiques dans le dialogue social

Aider à identification des liens entre transition écologique et conditions de travail

Valoriser les opportunités

Mobiliser les outils existants à destination des acteurs du dialogue social

Sensibiliser et former : les ODDS comme acteurs relais

Cadre de référence commun à faire émerger et à entretenir par des actions organisées par les ODDS

Les acteurs du dialogue social sont actifs dans la promotion de la transition écologique à travers diverses actions et collaborations

**ACCORD NATIONAL
INTERPROFESSIONNEL
DU 11 AVRIL 2023
RELATIF À LA TRANSITION
ÉCOLOGIQUE ET
AU DIALOGUE SOCIAL**

Mouvement
des **Entreprises**
de France **E**

**GUIDE
DES ACTEURS ET
OUTILS
DE LA TRANSITION
ÉCOLOGIQUE**

**AGIR ENSEMBLE
POUR UNE CROISSANCE
RESPONSABLE**

Février 2024

ess
France
Chambre
française
de l'Économie
Sociale et
Solidaire

ORIENTATION 5

**Engager une transition
écologique qui soit sociale et
solidaire !**



REALITES DU
DIALOGUE SOCIAL

**Dialogue social,
levier de la transition écologique ?**

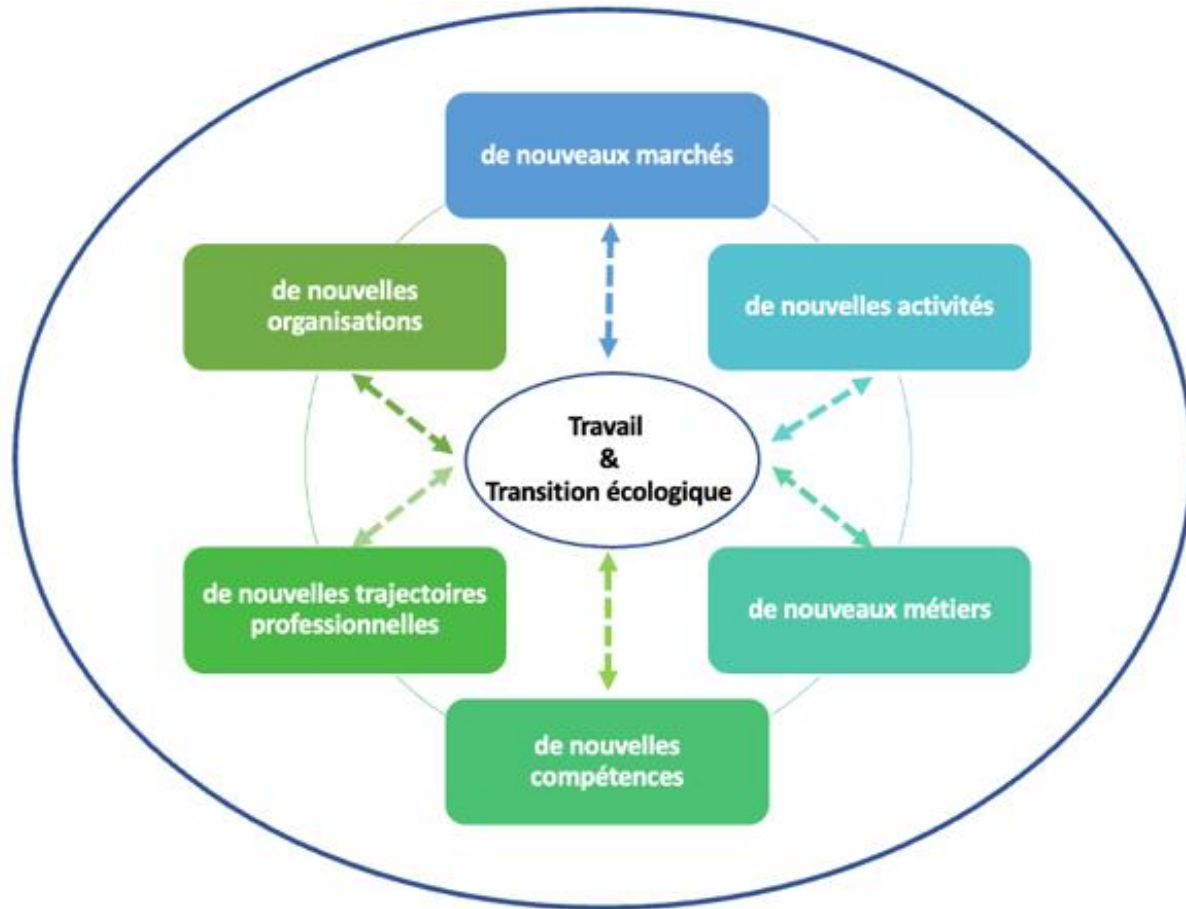


Le référentiel :
enjeux, méthodologie et accompagnement
des acteurs sociaux

ÉDITION 1 FÉVRIER 2022



Promouvoir différentes formes de dialogues dans l'entreprise pour faire face aux enjeux



- ➔ Par le dialogue, il doit être possible de dépasser des clivages ou des positions de prime abord dogmatiques ou idéologiques, des représentations distantes.
- ➔ La discussion sur le travail peut être une voix pour trouver une « voie » pour se mettre d'accord sur ce qu'il est bon de faire, et comment.



En parler dans le cadre du dialogue social



En parler dans le cadre du dialogue professionnel : entre salariés, entre managers et salariés

Défis pour promouvoir efficacement la transition écologique



Comment faire de la transition écologique un objet du dialogue social ?

Valoriser et exploiter l'existant



Saisir des opportunités pour questionner projets



projets

Dialoguer hors de l'entreprise



Des pistes d'actions pour soutenir le passage à l'action des entreprises

Un format d'atelier pour promouvoir le sujet, développer un cadre de référence commun, identifier les bonnes pratiques, susciter la conscience de l'urgence à agir

Outil de cotation des « gains sociaux » à engager la transition écologique

**Information –
Sensibilisation –
Promotion de l'action
vers / sur la Transition
Ecologique**

**Outillage à visée
d'évaluer les
opportunités et
les gains liés à la
Transition
Ecologique**

**Outillage à visée
de porter un
diagnostic sur la
situation de
l'entreprise et
identifier les
enjeux**

*Un guide paritaire de
bonnes pratiques :
conditions de travail et
transition écologique*

*État des lieux des pratiques
des entreprises en matière
de transition écologique et
de dialogue social*

Des Fiche «actions

TITRE ACTION : Pour la Transition Ecologique # AGISSONS	
OBJECTIFS : Accompagner les entreprises dans leur (ré)évolution écologique « de quoi parlons-nous ? »	
CIBLES / BÉNÉFICIAIRES : → entreprises de moins de 50 salariés → salariés → Organisations Professionnelles Employeurs, Organisations Syndicales Salariés	LIVRABLES : → Vidéos → Forums → Webinaires
ÉTAPES ET ÉCHÉANCE : Aujourd'hui : identifier un enjeu partagé 15 jours : identifier des partenaires entreprises 15 jours : préparer des ateliers de diagnostic de la situation 15 jours : ateliers de diagnostic de la situation 15 jours : Forum 15 jours : ACTION RÉALISÉE	
PARTENAIRES : → Tous les ODDs bretons → Organisations Professionnelles Employeurs, Organisations Syndicales Salariés → Entreprises → Aract → DREETS et DOETS	
LEVIERS : → Indicateurs de performance / réalisation → Prendre appui sur les réseaux OP, OS, DREETS, DOETS, Aract	FREINS : → Des points de vigilance sur la posture à adopter et la méthodologie → Moyens financiers et temps des contributeurs à engager
PREMIÈRE ÉTAPE POUR RÉALISER CETTE ACTION : → A poursuivre dans le cadre des prochaines réunions des ODDs	

Table ronde

S'engager dans la transition écologique en Bretagne -
Contexte/Objectifs/Acteurs/dispositifs

Arnaud LECOURT, Secrétaire général de la COP régionale Bretagne

Jérôme DANCOISNE, Directeur adjoint de l'ADEME Bretagne

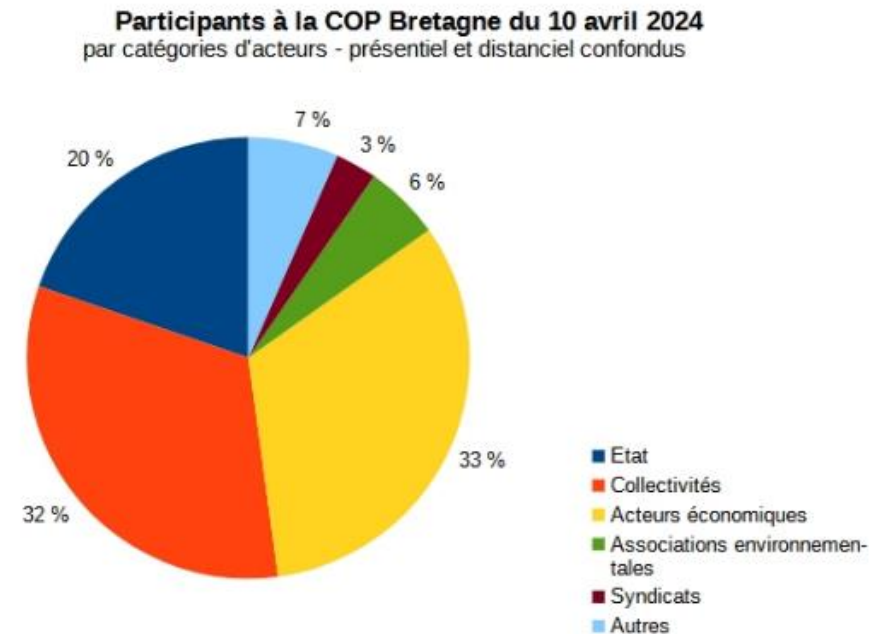
Chantal JOUNEAUX, Représentante du CESER Bretagne

La planification écologique, éléments de cadrage

La planification écologique vise à aborder simultanément les objectifs de réduction des émissions de gaz à effet de serre (GES), la préservation et la restauration de la biodiversité, la gestion durable des ressources ainsi que l'adaptation au changement climatique.

Territorialisation de la planification écologique

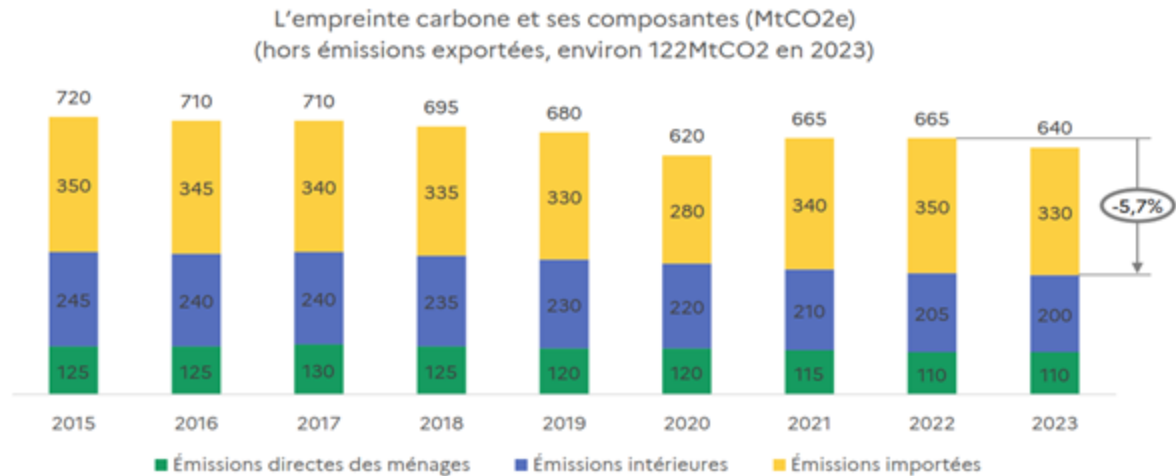
Contribution des acteurs en Bretagne



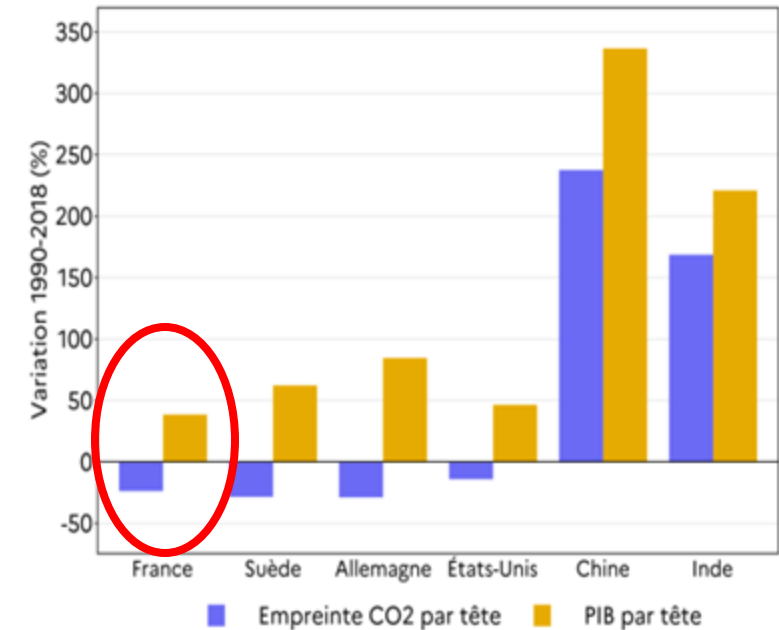
<https://www.prefectures-regions.gouv.fr/bretagne/Grands-dossiers/Planification-ecologique>

Accélérer le découplage entre croissance économique et empreinte carbone

Baisse de GES | L'empreinte carbone baisse également

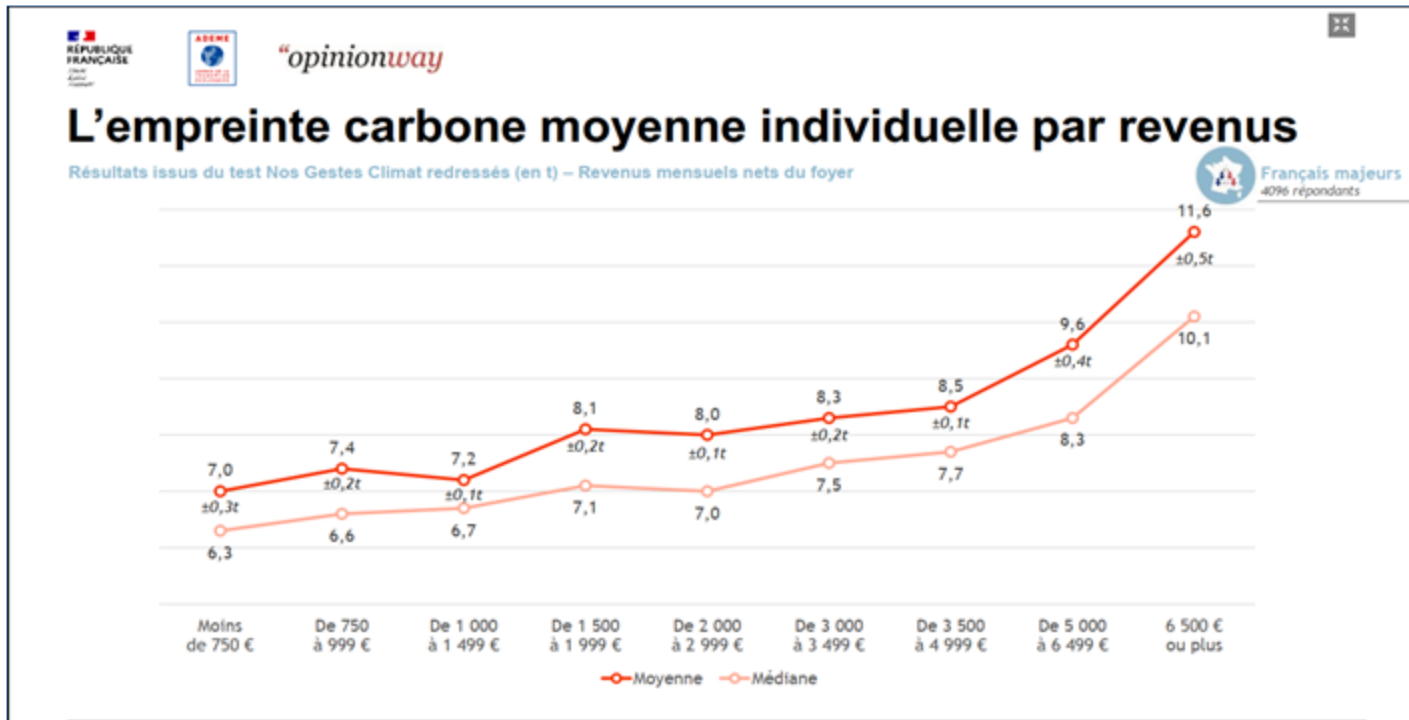


Évolution de l'empreinte carbone et du PIB par tête entre 1990 et 2018



- ✓ La décarbonation est compatible avec la croissance mais à un rythme insuffisant pour atteindre la neutralité carbone ;
- ✓ Durant la transition, la croissance économique pourrait ralentir du fait des hausses de coûts qu'elle induit ;
- ✓ A long terme, les politiques d'atténuation induisent des bénéfices par rapport à un scénario d'inaction (*effets délétères évités, gain de productivité des technologies bas carbone, amélioration de certaines composantes de la balance commerciale notamment la facture énergétique fossile, amélioration du bien-être et de la santé*)

Garantir une transition juste



.Empreinte carbone des ménages croissante avec le revenu
 . La taxe carbone : **un coût direct plus important pour les ménages modestes** (part plus importante des revenus consacrée au chauffage et au transport)

.Le lieu d'habitation impacte également l'exposition des ménages (accès aux services publics, mobilités en milieu rural)

.Nécessite des mesures d'accompagnement ciblées directes (subventions à la rénovation) ou indirectes (baisse de la fiscalité, augmentation des prestations sociales)

9 % du budget des ménages pauvres est consacré aux dépenses d'énergie à domicile (eau, électricité et combustibles) contre **5 %** du budget des ménages aisés.

CNLE 2024

Conseil National des Politiques de Lutte contre la Pauvreté et l'Exclusion Sociale, *Faire de la transition un levier de l'inclusion sociale*, Juin 2024

Les enjeux de décarbonation en Bretagne

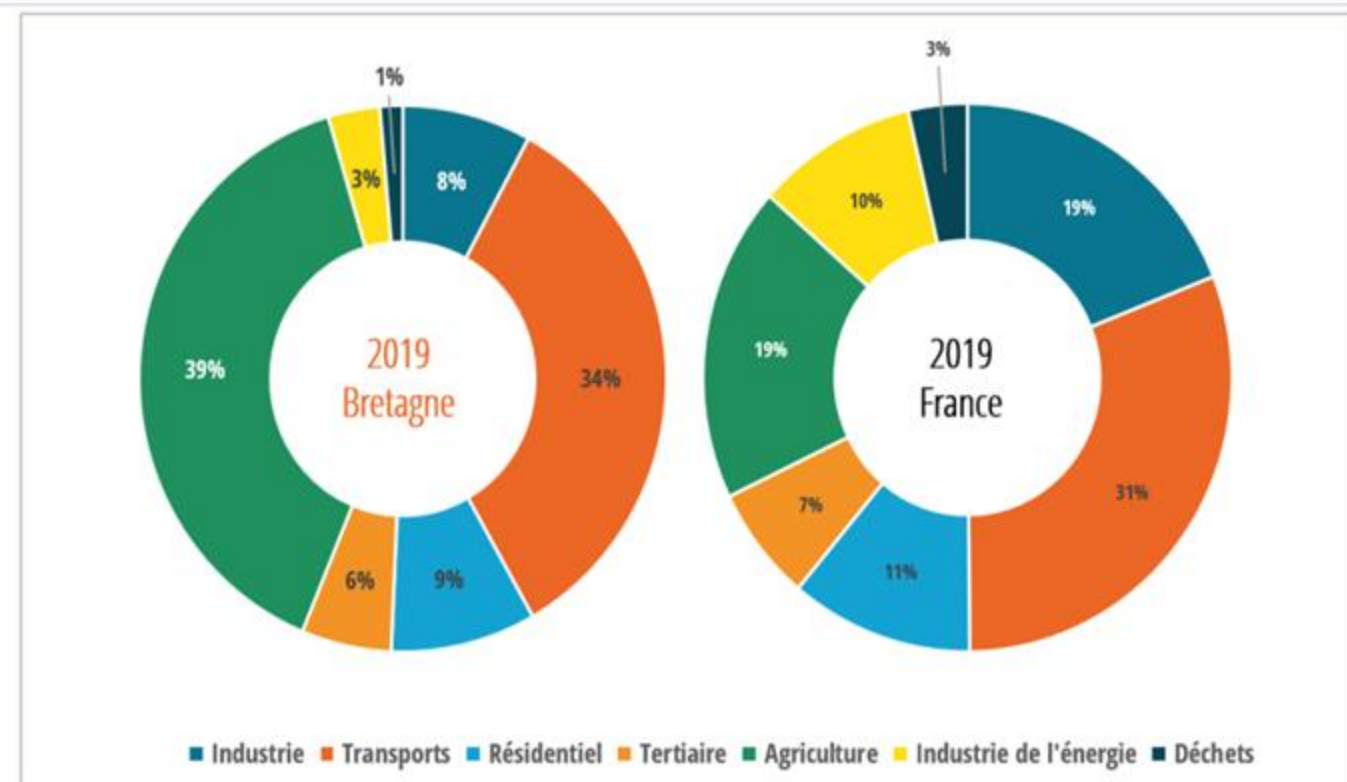
• **39 %** des émissions sont émises par l'agriculture
contre **19 %** à l'échelle nationale (spécialisation dans l'élevage)

• **Part faible de l'industrie** liée à la faible industrialisation
et à l'absence de site fortement émetteurs
=> sur-représentation de l'agriculture

• **Part importante du transport**
(légèrement supérieure à la moyenne nationale)

• La faible production / transformation d'énergie fossile

Les émissions de GES par secteurs d'activité



AirBreizh CITEPA

Source : Enerdata, à partir de données AirBreizh, CITEPA, diagnostic pour la mise à jour du SRADDET de la Région Bretagne, mai 2024.

La trajectoire du changement climatique

Trajectoire de Réchauffement de référence pour l'Adaptation au Changement Climatique (TRACC) modélise l'évolution des températures en France par rapport aux années 1850

En France hexagonale, le réchauffement sera encore plus marqué :



→ C'est la trajectoire de réchauffement de référence pour

- une augmentation du nombre de jours de fortes chaleurs
- une augmentation des épisodes de pluie intense et de la fréquence des inondations
- une augmentation de la fréquence, de l'intensité et de la durée des périodes de sécheresse
- une baisse du niveau des cours d'eau et la multiplication des situations de pénurie d'eau

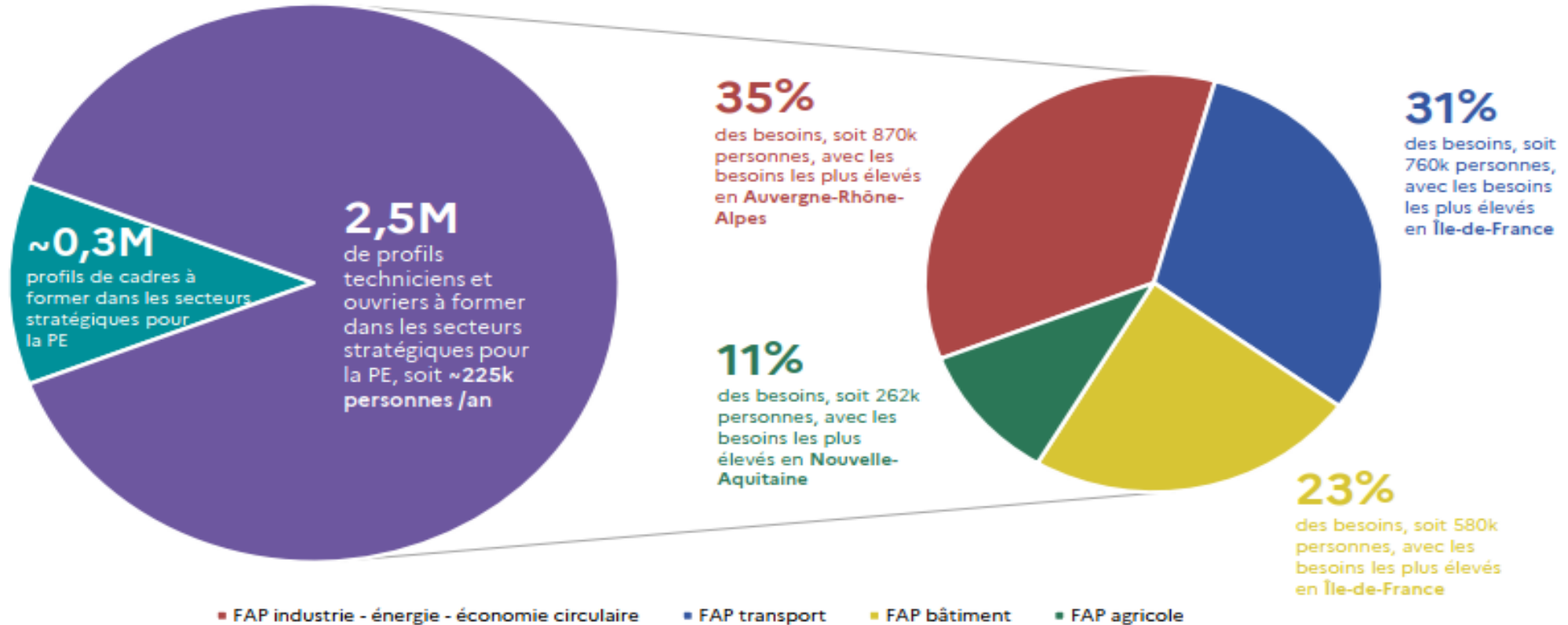
Le climat de la France à + 4°



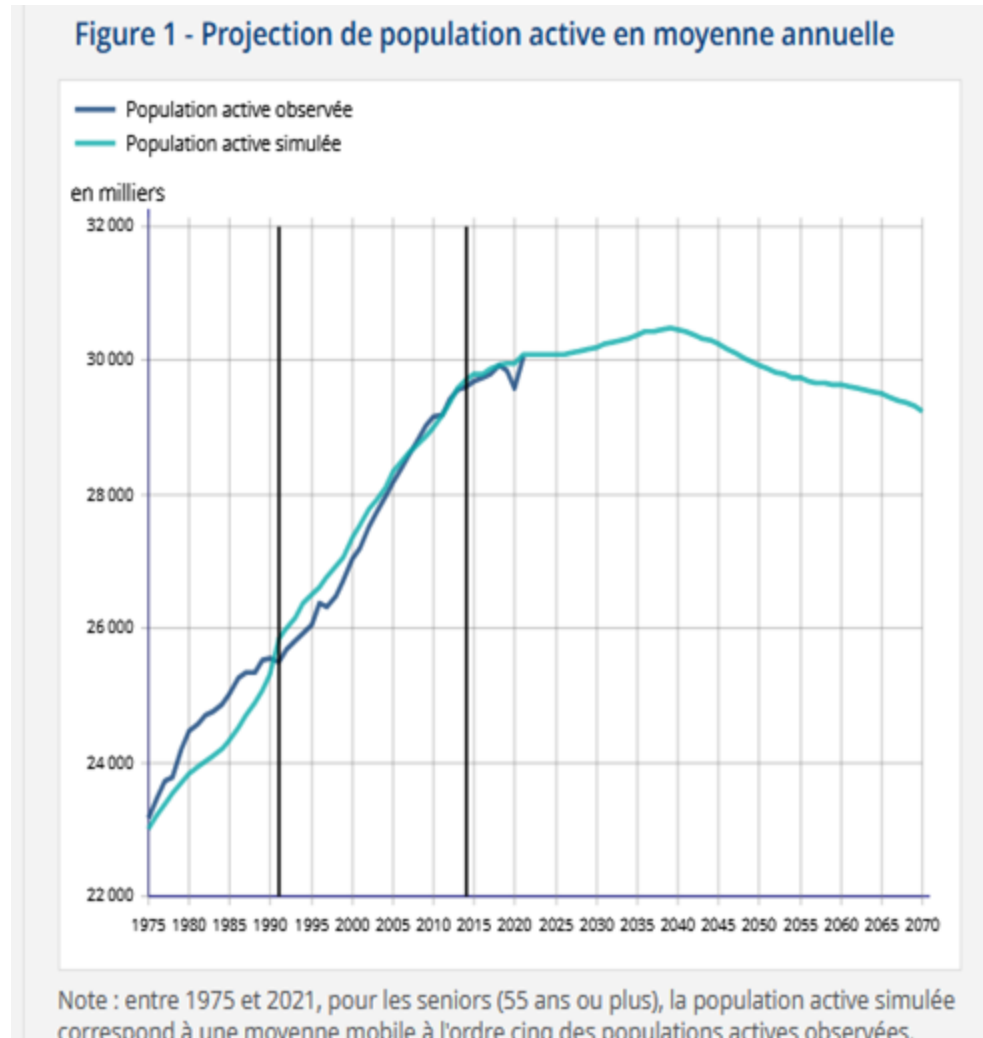
En 2100, les conditions climatiques à Brest seront analogues à celles connues actuellement à Vigo en Espagne.

Les impacts sur les emplois et les compétences

~2,5M techniciens et ouvriers à identifier et former d'ici à 2030



A croiser avec le ralentissement de la croissance de la population active



- Ralentissement de la croissance de la population active jusqu'en 2040
- Puis une diminution

Source : Insee, projections de population active 2022-2070.

Des enjeux « emplois et compétences » intégrés au projet de feuille de route de l'État

Structuration du projet de feuille de route élaboré par l'État

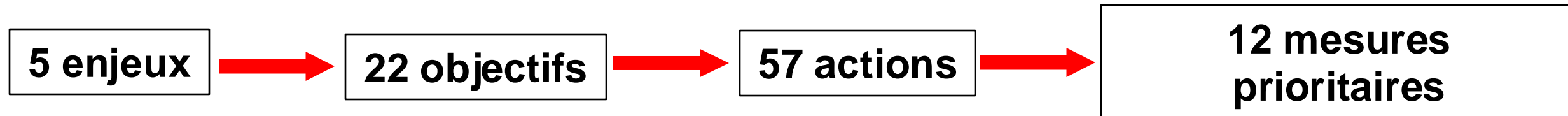
Structurée autour de 5 enjeux, 22 objectifs et 57 actions

=> S'appuie sur des leviers nationaux (cf les énergies marines renouvelables), régionaux issus des conférences régionales) et infra-régionaux (principalement à l'échelle des PCAET et CRTE)

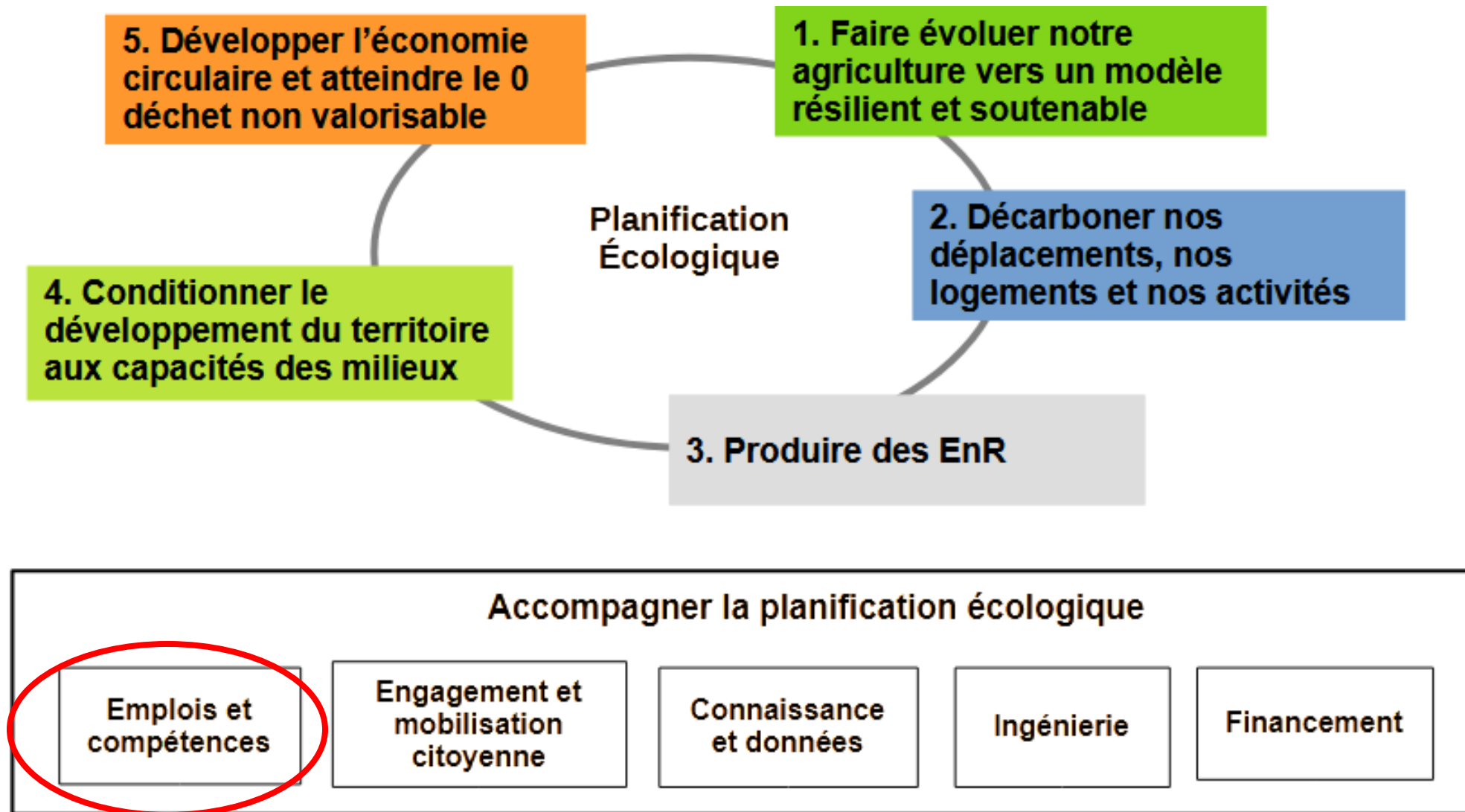
=> Certaines actions bénéficient déjà d'un plan de déploiement opérationnel et d'un niveau d'exigence satisfaisant

=> D'autres actions nécessitent une ambition et/ou une dynamique plus puissante

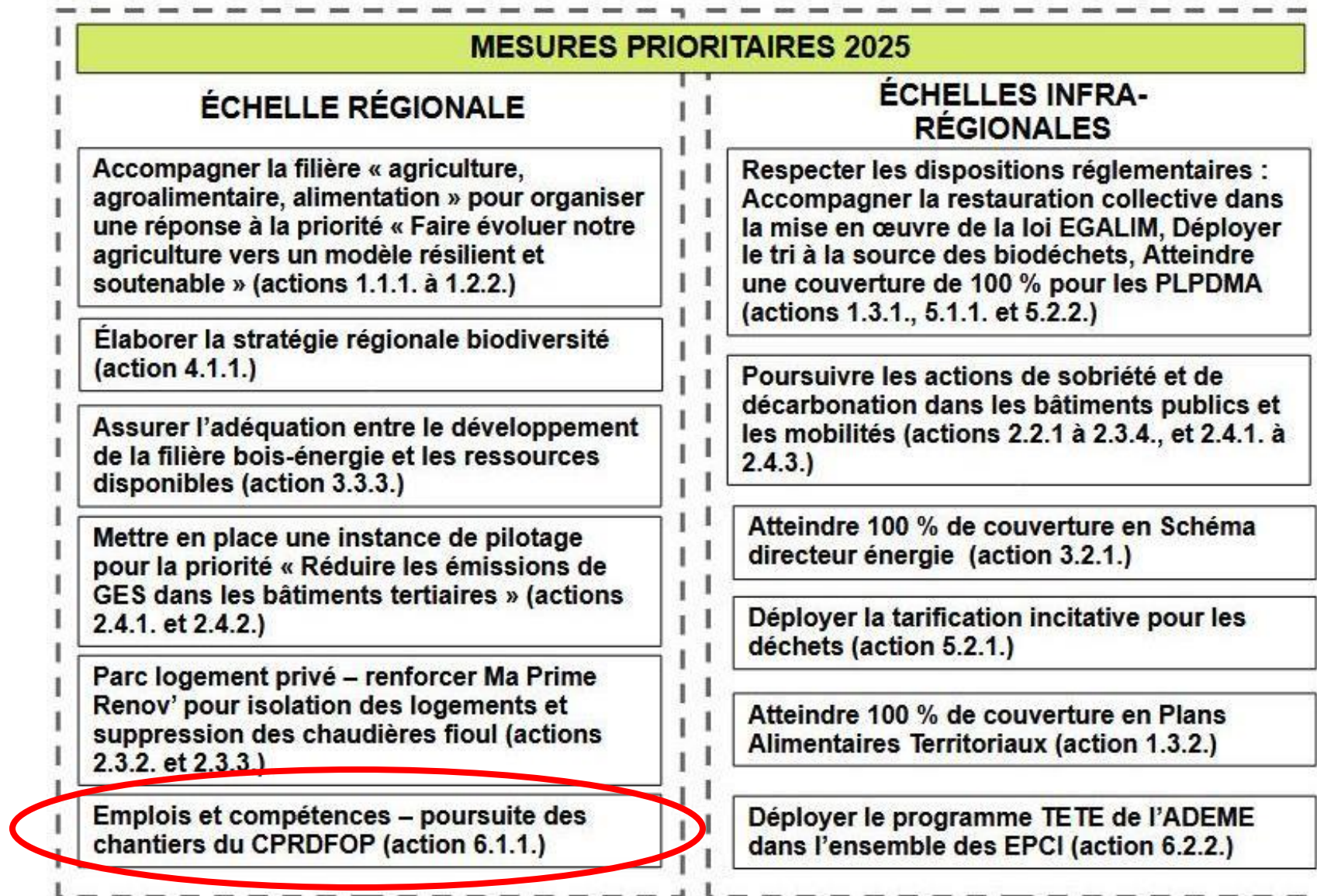
=> mesures prioritaires



Les enjeux pour la Bretagne



Les 12 mesures prioritaires pour 2025



Une stratégie régionale pour réponse à cet enjeu



- La Stratégie des Transitions Économique et Sociale
- Une stratégie innovante, intégrée et transversale (réunion de 3 schémas stratégiques réglementaires).
- Une ambition partagée, fruit d'une démarche de coconstruction
- Trois orientations prioritaires :
 - Accélérer et réussir les transitions climatique et écologique de l'économie et de la société bretonnes,
 - Conforter la base productive bretonne, alimentaire et industrielle, dans une perspective de souveraineté,
 - Conforter la cohésion et l'inclusion sociales comme facteurs de performance économique et d'épanouissement individuel.

Les missions de l'ADEME en Bretagne



Notre métier



DEVELOPPEUR au service des territoires



Respect du principe de SUBSIDIARITE



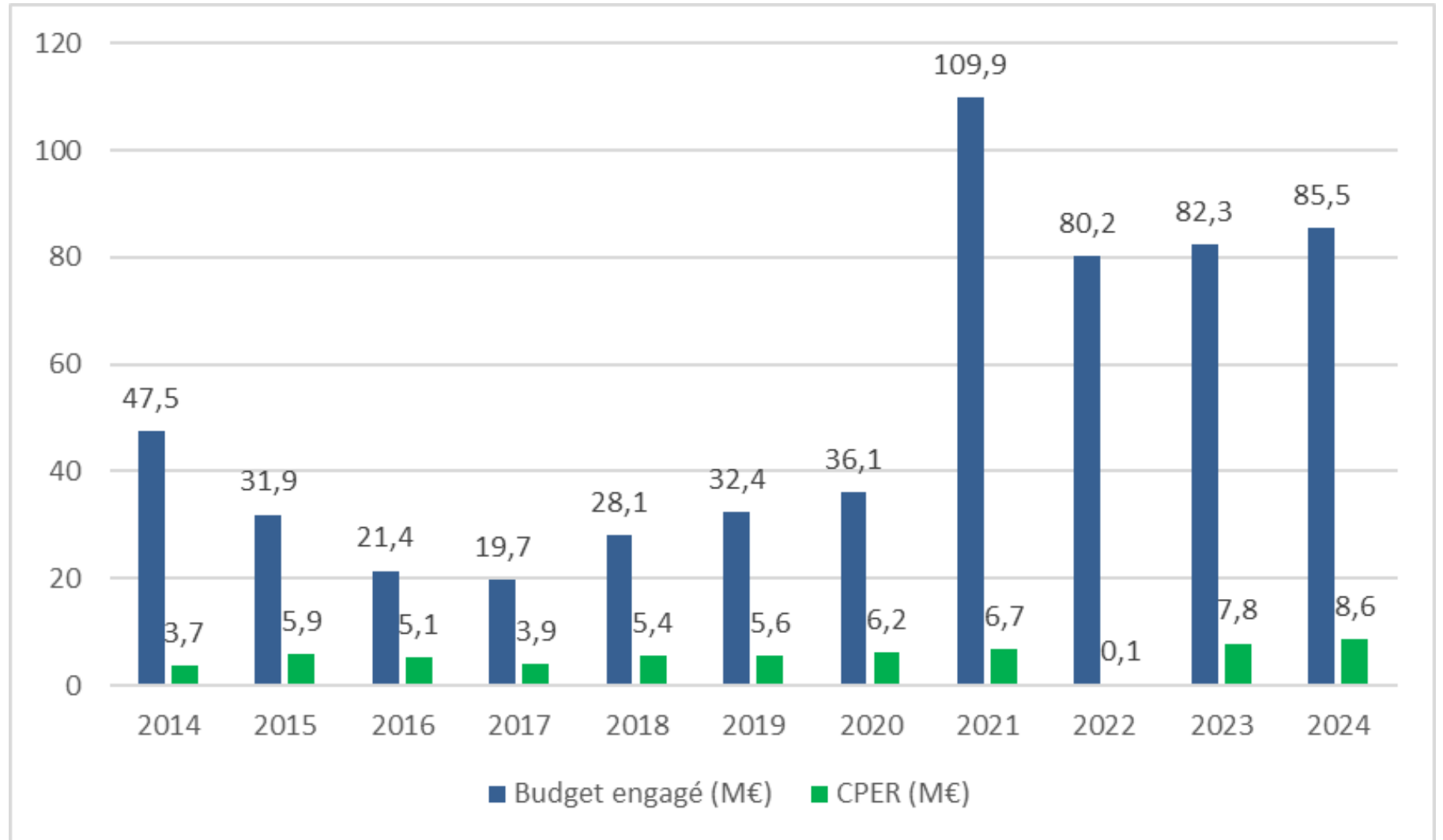
EXPERTISE TECHNIQUE

2024 en chiffres clés

Bilan financier 2024 :

444 projets soutenus
par l'ADEME en
Bretagne

85 515 097 euros
d'aides financières



Exemple d'entreprises accompagnées en 2024

Fonds Tourisme Durable



- ✓ Destination France : Pour accompagner hébergeurs et restaurateurs vers la transition écologique
- ✓ En 2024 des diagnostics gratuits pour 45 structures touristiques soit un budget de 803 575 €

Excellence environnementale des restaurants



Accompagnés par un bureau d'études et une agence de communication, 10 restaurants ont bénéficié d'un diagnostic et d'un plan d'action personnalisé pour mettre en œuvre des actions concrètes sur les économies d'eau et d'énergie, la gestion des déchets, les transports...



Brasserie régionale
de l'Ouest



- ✓ Péder nec (22)
- ✓ 3 987 448 € d'investissement, aide obtenue : 300 000 €
- ✓ L'un des projets de consignes de bouteilles en France (station de lavage interne) les plus importants
- ✓ Création de 12 emplois
- ✓ Aménagement sur une friche industrielle
- ✓ Ré-emploi de 186t de verre par an
- ✓ Synergie avec les agriculteurs locaux ; épandage des eaux de process + utilisation des drêches en alimentation animale
- ✓ Equipements performants énergétiquement

Le réseau des conseillers entreprises partenaires de l'ADEME Bretagne

CRESS Bretagne

Appuyer les structures de l'ESS dans leur développement

Bretagne Compétitivité

Accompagner les entreprises en transformation et innovantes

CMA Bretagne

Accompagner et former les artisans, de la création à la transmission

CCI Bretagne

Accompagner, stimuler et représenter les entreprises

Mixenn

Accélérer la transition écologique du transport de marchandises

UIMM

Défendre les intérêts des industriels de la métallurgie

UBHPA

Promouvoir et développer l'hôtellerie de plein air

UNAT

Accompagner les transitions des associations de tourisme

Batylab

Fédérer les acteurs de la filière bâtiment

CETIM

Accompagner le développement des industriels de la mécanique

Bretagne Tourisme

Promouvoir et développer un tourisme durable

FB 2

Promouvoir les matériaux de construction biosourcés

AÏLE

Accompagner les projets bois, énergie et méthanisation

Atlansun

Développer la part de l'énergie solaire

Fibois

Accompagner le développement des professionnels de la filière bois

CAP TRANSITIONS
ENTREPRISES

Des idées pour faire vivre le réseau...

* Prévoir des RDV B to B entre structures, et avec l'ADEME

* Partager des expertises métiers et mieux identifier les compétences sur lesquelles s'appuyer

* Partager des ressources, des outils, des événements

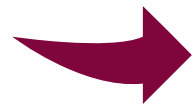
* Modéliser les articulations possibles entre les structures

* Travailler collectivement sur des études de cas

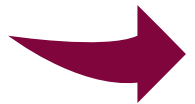
Éléments de réflexion sur la transition juste (TJ)



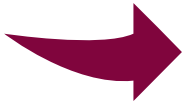
TJ = Considérer la relation d'interdépendance entre les dynamiques sociales et environnementales



Emploi: « passage « d'une économie brune à une économie verte »



Vulnérabilité: Donner une priorité d'actions aux entreprises et aux catégories les plus fragiles



Participation: participation aux différentes parties prenantes dans la prise de décision écologique

Organiser l'emploi-formation dans les territoires de Bretagne : Dialogue et anticipation, une nécessité !

- ➔ Rappel des grands axes portés par Etat/région/partenaires sociaux.
- ➔ Emploi/formation, portes d'entrée accessibles pour se saisir de la transition écologique.
- ➔ Principaux enseignements du rapport GPECT.
- ➔ Recommandation n°6 : Intégrer le sujet de la transition écologique dans les GPEC territoriales.

<https://ceser.bretagne.bzh/publications/organiser-lemploi-formation-dans-les-territoires-de-bretagne-dialogue-et-anticipation-une-necessite-2/>



Approche de l'Anact

Place des dialogues dans la transition écologique

Frédérique TRIBALLEAU, cabinet Julhiet Sterwen

Damien LEDUC, Chargé de missions, Aract Bretagne

Lise DELCOURT, Chargée de missions, Aract Bretagne

Jean Alain GOURRET, Chargé de missions, Aract Bretagne

Transition(s) écologique(s) et travail

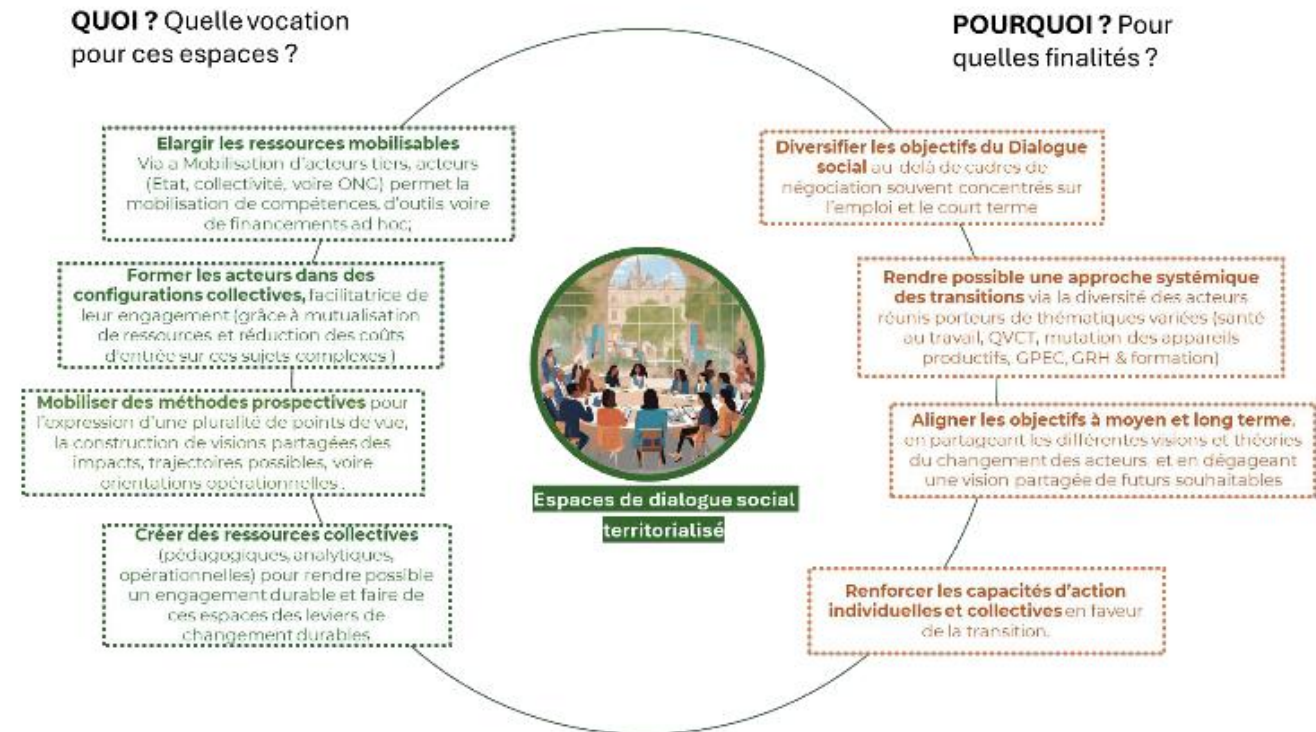
Etude d'opportunité et de faisabilité d'un dialogue prospectif territorialisé

➔ Compréhension des enjeux

- Un angle mort : penser la place du travail dans les processus de transitions écologiques ;
- L'apparition de nouveaux dispositifs et de nouveaux acteurs pour faciliter et accélérer les transitions écologiques et sociales ;
- Des espaces de dialogue social territorialisés et prospectifs nécessaires, mais difficiles à mettre en œuvre dans le contexte français ;

➔ Méthodologie et approche prospective

- Phase 1 : Exploration et cartographie des outils et dispositifs existants
- Phase 2 : Elaboration de scénarios de développement d'espaces de dialogue au sein des territoires (échelles, filières, parties prenantes, gouvernance...)
- Phase 3 : Mise en débat de ces scénarios et test dans trois territoires pilotes



ZOOM sur des actions sectorielles pour les TPE Expérimentation

Transition écologique et conditions de travail

Ensemble, relevons le défi de la rénovation énergétique avec des artisans innovants et des salariés engagés

Finalités pour les entreprises

- Identifier les leviers et les freins à la transition écologique des TPE.
- Accompagner les changements induits par la transition (diversification, nouveaux équipements et process, approvisionnement...) et mesurer les impacts sur le travail et l'organisation du travail.
- Prendre en compte l'impact sur les conditions de travail, sur les métiers et les compétences de ceux qui font la transition pour renforcer l'attractivité des métiers.

Objectifs

- Mener une expérimentation avec 3 entreprises locales pour identifier les leviers et les freins pour aider les TPE à s'engager dans la transition écologique.
- Illustrer pour mieux agir ensemble dans un territoire.

ZOOM sur des actions sectorielles pour les TPE

Exploration et expérimentation



Innover pour des nouvelles organisations et des pratiques inspirantes, adaptées à l'écologie

Transition en agriculture

Comment construire des organisations de travail tenant compte des enjeux humains, économiques et environnementaux ?

Bretagne – Nouvelle Aquitaine

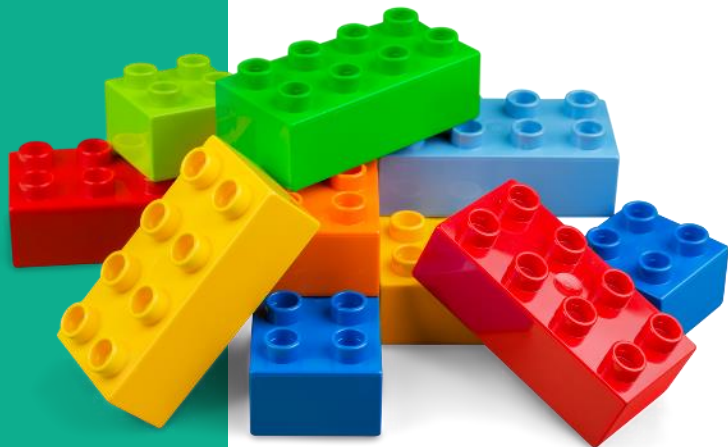
Objectifs

- Investiguer les impacts des crises écologiques et climatiques sur les organisations du travail dans la filière agriculture.
- S'intéresser aux problématiques de ressources naturelles dans l'agriculture.
- Explorer les transformations qui s'engagent ou à engager. Identifier les opportunités d'y intégrer les questions d'amélioration des conditions de travail.
- Profiter de ces transformations pour éprouver les méthodes de prospective et de scénarisation avec une approche filière et territoriale (Bretagne / Nouvelle-Aquitaine).

Atelier « Serious Game »

Les ODDS s'engagent dans la transition écologique en Bretagne
Serious Game – Travail et transition écologique

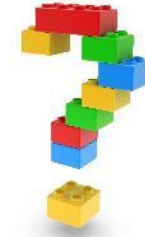
- ★ *Lise DELCOURT, Chargée de missions, Aract Bretagne*
- ★ *Damien LEDUC, Chargé de missions, Aract Bretagne*
- ★ *Jean Alain GOURRET, Chargé de missions, Aract Bretagne*



2H00

EXPERIMENTATION

Un Serious Game pour quoi faire



Objectif : Proposer une sensibilisation concernant :

- ★ *Les liens entre transition écologique et les conditions de travail*
- ★ *L'articulation entre dialogue professionnel et dialogue social*
- ★ *Les éléments de méthodes favorisant la réussite*

Maintenant, découvrons le cas de

l'entreprise CHARLOTTE



Le cas de l'entreprise CHARLOTTE

Confection de gâteaux à la fraise depuis 25 ans

Recette familiale : Production 300 tartes par jour

Travail 5 jours / semaine - 11 salariés - 1 CSE

Clients : Cantines scolaires, Grandes surfaces, Traiteurs

Attentes d'une production plus locale et plus durable

L'entreprise vient de réaliser un bilan carbone

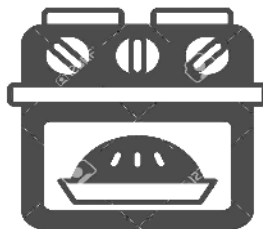


Suite au bilan carbone, 3 évolutions envisagées



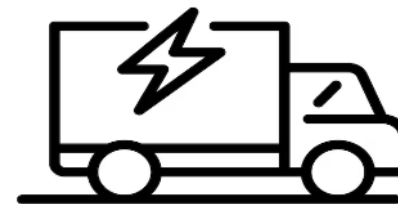
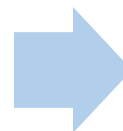
APPROVISIONNEMENT

Cette année



CUISSON

L'année prochaine



LIVRAISONS

D'ici 2 ans

Serious Game Organisons-nous

Constituer 3 GROUPES



1 GROUPE CSE

MISSION : Accueillir / évaluer les analyses des groupes projets

Aract et DREETS sont invités par le CSE à contribuer à la restitution

ANIMATION : Damien

COMPOSITION : 6 personnes

2 GROUPES PROJET

MISSION : Étudier les projets de l'entreprise CHARLOTTE

« mélanger » les représentants de département différent

GROUPE PROJET N° 1

ANIMATION : Lise

COMPOSITION : 6/12 personnes

GROUPE PROJET N° 2

ANIMATION : Jean-Alain

COMPOSITION : 6/12 personnes

La commande du CSE

Le CSE a besoin d'instruire les conditions pratiques dans lesquelles les projets sont envisageables.

Votre groupe projet est missionné pour **étudier le changement de fournisseur** :

Vous recherchez :

- Les impacts sur l'organisation existante
- Les solutions envisageables
- Les questions que cela soulève

Vous portez une attention spécifique à :

La rentabilité - L'emploi - La santé – Les conditions de travail



Gestion de votre temps

A titre de repère, vous pouvez consacrer



45'

Pour prendre connaissance des informations sur la société CHARLOTTE et ses projets [guide participant](#)

Pour étudier le projet de changement de fournisseur en vous aidant de [la maquette](#)

Pour formaliser les résultats de votre travail en vous aidant du [tableau synthèse](#)

Serious Game « Travail & Écologie »

Restitution de vos travaux au CSE

Chaque groupe projet présente ses travaux au CSE



8' par groupe

VOICI LE FRUIT DE NOTRE
CONCERTATION...

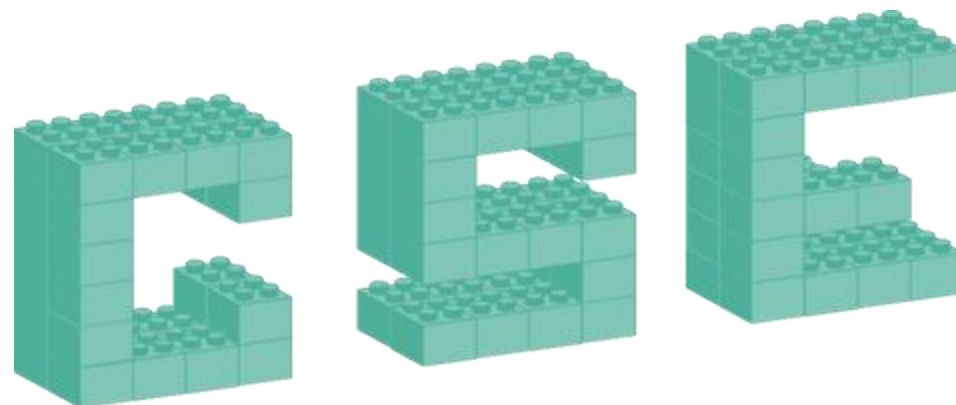


Réaction du CSE

Le CSE apporte aux groupes de travail son appréciation de la démarche



15'



Serious Game Retour du CSE

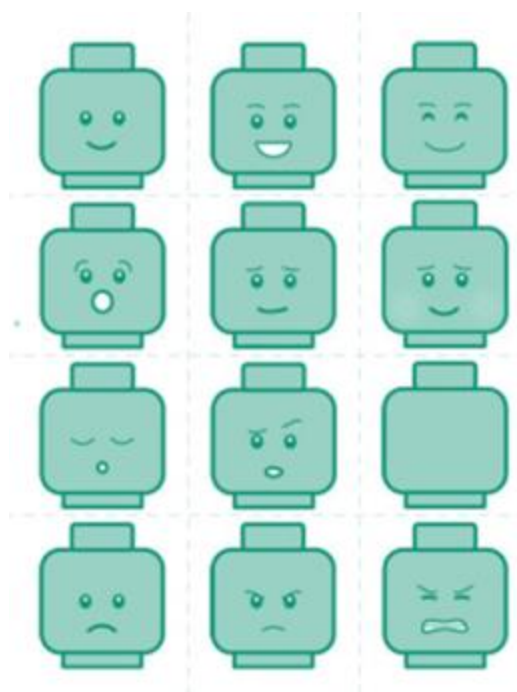


Serious Game « RETEX »

Retour d'expérience



15'



Vos ressentis en tant que participants

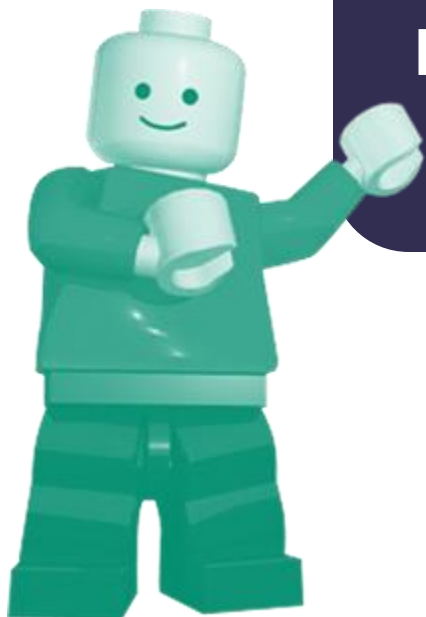
La pertinence au vu de vos réalités de terrain

Les améliorations possibles

Organiseriez-vous une session sur votre territoire ?

ODDS

**L'Aract Bretagne propose l'animation « à la demande »
pour les ODDS qui souhaitent organiser une session
sur son territoire.**



Conclusion et mise en perspectives

DREETS Bretagne – quelle suite donnée à ce travail ?



Merci pour votre participation

Contacts Aract

Véronique BOUYAUX, directrice, Aract Bretagne
Damien LEDUC, Chargé de missions Aract Bretagne
Jean Alain GOURRET, Chargé de missions, Aract Bretagne
Lise DELCOURT, Chargée de missions, Aract Bretagne
Marie Christine QUEILLE, assistante et chargée d'information et communication

Contacts DREETS Bretagne

Véronique DESCACQ, Directrice DREETS
Hélène AVIGNON, Directrice adjointe, responsable du pôle politique Travail, DREETS Bretagne
Véronique THOMAS, responsable du service « relations du travail et dialogue social », DREETS Bretagne